



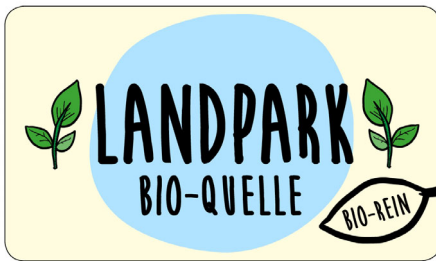
Nachhaltigkeitsbericht 2018

für die
Johann Spielmann GmbH
Buerer Straße 386
46282 Dorsten

Stand: 28. Februar 2019

Geschäftsführer:
Michael Brodmann
Sebastian Brodmann

USt-Id-Nr.: DE 169 609 288
Steuer-Nr.: 359 5766 4345
Firmensitz: Essen
Handelsregister: AG Essen HRB 10931



Heil- und Mineralbrunnen
Johann Spielmann GmbH
Buerer Straße 368
46282 Dorsten

Telefon: 02362 / 953-0
Telefax: 02362 / 953-55

info@landpark-bioquelle.de
www.landpark-bioquelle.de

Nachhaltig wirtschaften - aus Überzeugung!

Die Johann Spielmann GmbH trägt als Unternehmen Verantwortung: für Kunden und Konsumenten, für Mitarbeiter und Standort. Das Verantwortungsbewusstsein entwickelte sich über fünf Generationen im Familienunternehmen immer weiter. Es hat die Geschichte des Mineralbrunnens geprägt. Heute zeigt sich Verantwortung von Unternehmen in der Fähigkeit nachhaltigen Handelns und Wirtschaftens. Wir nehmen diese Verantwortung ernst und veröffentlichen konkrete Aktivitäten für mehr Nachhaltigkeit in diesem Bericht.

Unser Anspruch, im gesamten Unternehmen und entlang unserer Wertschöpfungskette nachhaltig zu wirtschaften, stärkt unser Wachstum, schützt unsere Umwelt, trägt zu höherer Effizienz bei und verringert Risiken.

2016 haben wir mit der Nachhaltigkeits-Berichterstattung begonnen. Damit bedienen wir den Anspruch transparenter Kundenkommunikation. Wir machen unser Handeln und unsere Entscheidungen transparent. Diese Haltung pflegen wir als traditionelles Familienunternehmen seit Jahrzehnten. Wir sind davon überzeugt, dass nur auf diesem Wege unsere Glaubwürdigkeit als Hersteller von qualitativ hochwertigem Mineralwasser und als zuverlässiger Arbeitgeber vermittelt werden kann.

Wir freuen uns auf Ihr Feedback und Ihre Fragen.
Sebastian Brodmann
- geschäftsführender Inhaber —

Geschäftsführer:
Michael Brodmann
Sebastian Brodmann

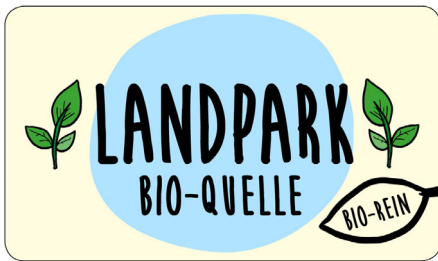
Highlights 2018 in Kürze

- Die **Wasserentnahme** aus unseren Quellen bleibt deutlich (16 Prozent) unter den gesetzlich geforderten Maximalwerten trotz steigender Abfüllmengen.
- Seit 2018 versorgt unsere **neue Photovoltaik-Anlage** unseren Betrieb mit Strom: In Spitzenzeiten (also an Tagen mit sehr viel Sonneneinstrahlung) versorgt sie unseren Betrieb mit 100 Prozent des benötigten Stroms.
- Unser Strom wurde 2018 komplett zum **Ökostrom**: 76 Prozent stammten aus erneuerbaren Energien, geliefert von unserem Stromerzeuger. 24 Prozent erzeugten wir mit unserer neuen, eigenen Photovoltaikanlage.
- Seit dem 1.7.2018 arbeiten wir ausschließlich mit **Ökogas**.
- Wir haben den Verbrauch von **Dieselmotorkraftstoff** gegenüber dem Vorjahr um 19 Prozent senken können.

Der vorliegende Bericht entstand im Februar 2019 im Vorfeld und als Grundlage zur 3. Zertifizierung von Landpark Bio-Quelle als Bio-Mineralwasser.

Die Titelseite dieses Berichtes zeigt Sebastian und Michael Brodmann vor der Landpark Bio-Quelle auf dem Firmengelände an der Buerer Straße in Dorsten.

USt-Id-Nr.: DE 169 609 288
Steuer-Nr.: 359 5766 4345
Firmensitz: Essen
Handelsregister: AG Essen HRB 10931



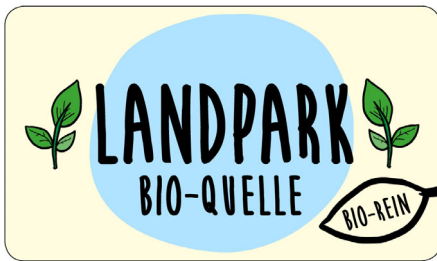
Heil- und Mineralbrunnen
Johann Spielmann GmbH
Buerer Straße 368
46282 Dorsten

Telefon: 02362 / 953-0
Telefax: 02362 / 953-55

info@landpark-bioquelle.de
www.landpark-bioquelle.de

Inhaltsverzeichnis

Nachhaltig wirtschaften - aus Überzeugung!	2
Entwicklung am Produktionsstandort Dorsten.....	4
Sinkender Verbrauch von Strom und Gas.....	5
Strom aus erneuerbaren Energien und eigener Photovoltaik-Anlage.....	6
Weniger Dieselkraftstoff in der Logistik verbraucht.....	6
Neue, klimawirksame Bio-Produkte und CO2-Kompensation	7
Totgeglaubte leben länger.....	7
Leergutprobleme gekonnt umschiffen	8
Kommunikation und Transparenz	9



Heil- und Mineralbrunnen
Johann Spielmann GmbH
Buerer Straße 368
46282 Dorsten

Telefon: 02362 / 953-0
Telefax: 02362 / 953-55

info@landpark-bioquelle.de
www.landpark-bioquelle.de

Seite 4 von 9

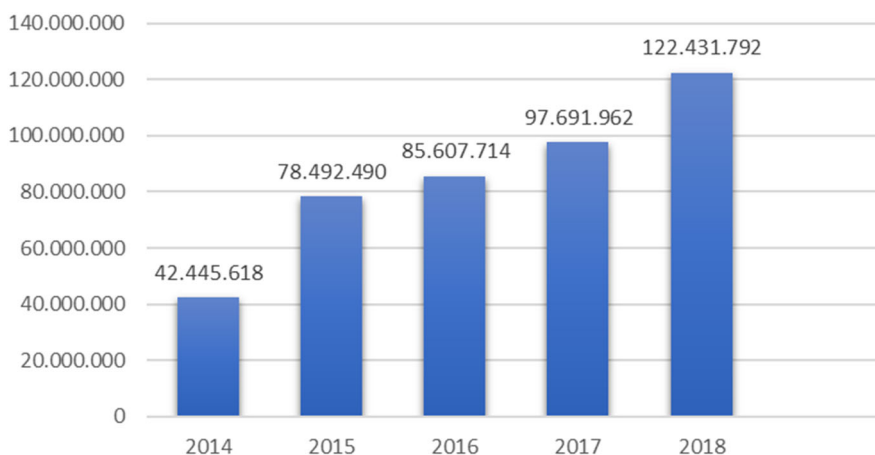
Entwicklung am Produktionsstandort Dorsten

2013 liefen am Produktionsstandort in Dorsten die ersten Flaschen vom Band. Der Umzug nach Dorsten war für Belegschaft und Unternehmer ein Wagnis: Wir hatten uns dafür entschieden, den Mineralbrunnen für die fünfte Generation optimal aufzustellen.

2014 befüllten wir in Dorsten 42,4 Millionen Flaschen. Unser selbst gestecktes Ziel von einer Million Flaschen im Jahresdurchschnitt haben wir nach rund viereinhalb Jahren erreicht. Auf diese Leistung sind wir stolz. 2018 beendeten wir das Produktionsjahr mit einer Füllleistung von über 122 Millionen Flaschen. Der Anteil an Bio-Mineralwasser und Bio-Limonaden an der Gesamtabfüllung betrug 3,75 Prozent bzw. 4,6 Millionen Flaschen. Damit haben wir unser Wachstum innerhalb von fünf Jahren fast verdreifacht.

Unsere Entscheidung für Dorsten war richtig: Die Kunden haben den Umzug akzeptiert. Und die Dorstener Bürger haben uns in Ihrer Mitte aufgenommen.

Abfüllmenge (in Flaschen) Johann Spielmann GmbH 2014-2018



Die Abbildung zeigt die Menge der Abfüllungen pro Jahr von 2014-2018. Seit 2015 erwirtschaften wir ein jährliches Wachstum von durchschnittlich 16 Prozent. Von 2014 bis 2018 haben sich die Füllmengen beinahe verdreifacht.

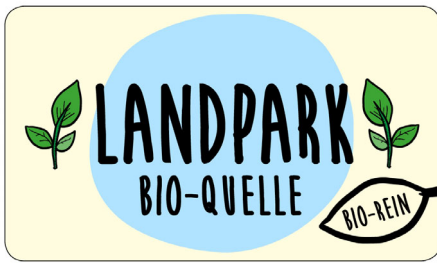
Die Steigerung unserer Abfüllmenge steht in engem Zusammenhang mit den Entnahmen aus den Brunnen, den Lagerflächen und der Hoffläche auf unserem Dorstener Unternehmensgelände.

Wasserentnahmen aus den Brunnen

Zur Prüfung der Quellen hatten wir bereits 2017 ein neues geologisches Gutachten in Auftrag gegeben. Das Gutachten sollte feststellen, ob auch bei aktuell steigenden Abfüllmengen die nachhaltige Nutzung der Quellen - wie bei der geologischen Prüfung vor der Eröffnung unseres Standortes im Jahr 2013- gewährleistet bleibt. Die Gutachter untersuchten den Nachfluss in die natürlichen unterirdischen Wasserreservoirs. Die Untersuchungsergebnisse bestätigten erneut, dass unsere Entnahmen in einem sehr guten Verhältnis zum natürlichen Nachfluss stehen. Wir entnehmen seit 2017 aus allen sieben Brunnen pro Jahr insgesamt 150.000 Kubikmeter Wasser. Ende 2018 lagen wir mit der Wasserentnahme aus unserem Quellgebiet bei circa 83 Prozent der zulässigen Gesamtmenge. Der natürliche Nachfluss in unsere Quellen ist gewährleistet. Unsere Entnahmen schonen die Quellen und sichern ihren Erhalt.

Geschäftsführer:
Michael Brodmann
Sebastian Brodmann

USt-Id-Nr.: DE 169 609 288
Steuer-Nr.: 359 5766 4345
Firmensitz: Essen
Handelsregister: AG Essen HRB 10931



Heil- und Mineralbrunnen
 Johann Spielmann GmbH
 Buerer Straße 368
 46282 Dorsten

Telefon: 02362 / 953-0
 Telefax: 02362 / 953-55

info@landpark-bioquelle.de
 www.landpark-bioquelle.de

Seite 5 von 9

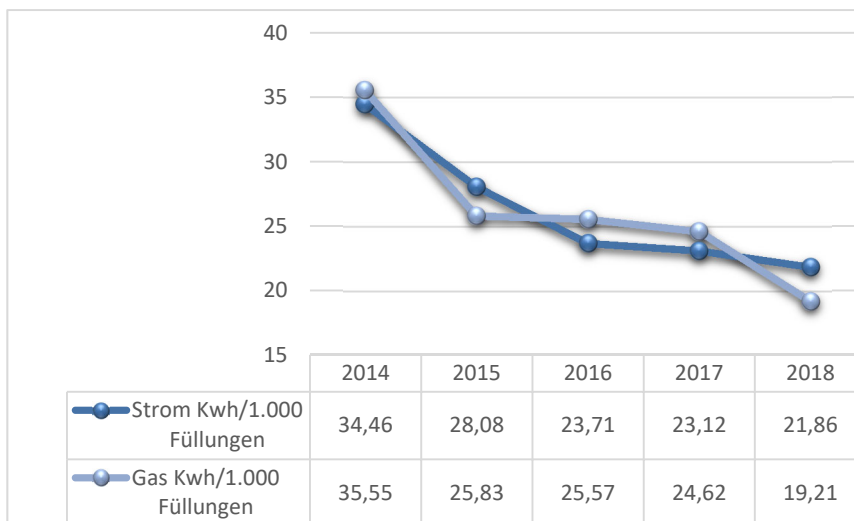
Lager- und Hofflächen

Wir lagern unsere hochwertigen Waren sorgfältig und qualitätssichernd. Unsere Logistik auf dem Firmengelände dient dem Lärmschutz und verhindert auch bei starkem Verkehr, dass sich die Lkw auf der Buerer Straße nicht stauen. Dazu mussten Hallen und Hof auf dem Gelände an der Buerer Straße im Jahr 2018 erweitert werden. Anfang 2018 stellten wir unsere neue große Lagerhalle fertig. Die Hoferweiterung für einen beruhigten Verkehr der Lastkraftwagen auf dem Hof erfolgte kurze Zeit später. Für 2019 ist ein Ausbau der offenen Lagerflächen am hinteren Gebäude geplant, um weitere Paletten und Kästen ordnungsgemäß zu lagern.

Sinkender Verbrauch von Strom und Gas

Nicht nur beim Rohstoff Wasser, sondern auch bei den Ressourcen Strom und Gas suchen wir kontinuierlich nach Möglichkeiten, Energie zu sparen und die CO₂-Bilanz unserer Produktion zu verbessern. Auch 2018 haben wir den Energiebedarf gesenkt, und zwar deutlich.

Strom- und Gasverbrauch (in Kilowattstunden/Kwh) pro 1.000 Füllungen



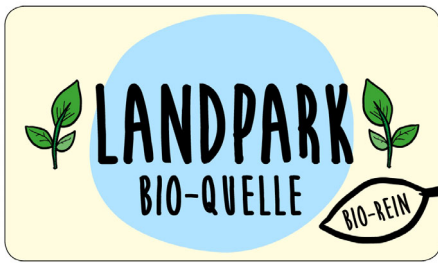
2014 betrug der Strombedarf pro 1.000 Füllungen noch 34,46 Kilowattstunden. 2018 waren es nur noch 21,86 Kilowattstunden, also gut ein Drittel weniger. Zum sinkenden Stromverbrauch trug 2018 unser frequenzgeregelter Kompressor bei: Bei längeren Standzeiten der Produktionsmaschinen – zum Beispiel in den Arbeitspausen – schalten sich beispielsweise die Beleuchtungselemente der Etikettiermaschine ab und tragen zur Stromersparnis bei.

2018 ist das erste Jahr, in dem sich unser gesamter Strombedarf ausschließlich aus eingekauftem Ökostrom und Strom aus unserer eigenen Photovoltaik-Anlage zusammensetzt.

An unserer Abfällanlage erfordern einige Prozessschritte das Aufheizen der Anlage mit Gas. Hier konnten wir den Verbrauch durch eine optimierte Füllplanung und eine kontinuierliche Anlagenauslastung senken, und zwar um mehr als ein Drittel. 2014 benötigten wir 35,55 Kilowattstunden Gas pro 1.000 Füllungen, 2018 waren es nur noch 19,21 Kilowattstunden. Seit dem 1.7.2018 verwenden wir ausschließlich 100 Prozent Ökogas der Stadtwerke Essen. Die Klimaneutralstellung erfolgt über den Einsatz von Gutschriften aus Klimaschutzprojekten, die gemäß des TÜV Rheinland Standards ÖkoPLUS zertifiziert sind. Für die Johann Spielmann GmbH wird ein ÖkoPLUS-Klimaschutzprojekt aus dem Bereich Wasserkraft genutzt, das nachhaltige und soziale Strukturen fördert. Das Projekt verfügt über ein hohes hohes CO₂-Einsparpotential und trägt wirkungsvoll zum globalen Klimaschutz bei.

Geschäftsführer:
 Michael Brodmann
 Sebastian Brodmann

USt-Id-Nr.: DE 169 609 288
 Steuer-Nr.: 359 5766 4345
 Firmensitz: Essen
 Handelsregister: AG Essen HRB 10931



Heil- und Mineralbrunnen
Johann Spielmann GmbH
Buerer Straße 368
46282 Dorsten

Telefon: 02362 / 953-0
Telefax: 02362 / 953-55

info@landpark-bioquelle.de
www.landpark-bioquelle.de

Seite 6 von 9

Strom aus erneuerbaren Energien und eigener Photovoltaik-Anlage

Der Einsatz von Strom an vielen Produktionsschritten verpflichtet uns zum sorgsamem, nachhaltigen Umgang mit dieser Ressource. Deshalb haben wir unseren Stromversorger verpflichtet, die Menge an Strom, die wir abnehmen, aus erneuerbaren Energien zu erzeugen und in das Stromnetz einzuspeisen. Dies lassen wir uns durch einen Herkunftsnachweis gemäß § 55 des erneuerbaren Energien Gesetzes (EEG) nachweisen.

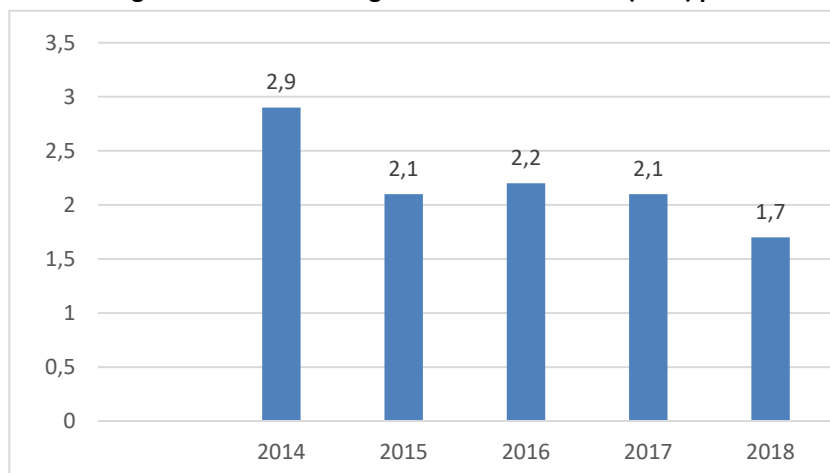
Mitte 2018 errichteten wir auf der gesamten Dachfläche der Produktionsstätte eine Photovoltaik-Anlage. Diese versorgt unseren Betrieb in Spitzenzeiten mit 100 Prozent des benötigten Stroms für die komplette Produktion. Im Jahresdurchschnitt können wir so etwa ein Viertel des zugekauften Stroms einsparen. 2018 erzeugte die Photovoltaik Anlage eine Strommenge von 634.282 Kilowattstunden. Das entspricht in etwa 24 Prozent der zugekauften Menge an Strom. 525.372 Kilowattstunden haben wir selbst verbraucht, die restlichen 108.910 Kwh wurden ins Stromnetz eingespeist.

Darüber hinaus haben wir im Jahr 2018 mit dem selbst erzeugten Strom rund 166 Tonnen CO₂ im Vergleich zu einem Standard-Strom Mix eingespart.

Weniger Dieselkraftstoff in der Logistik verbraucht

Die Johann Spielmann GmbH fährt Dieselfahrzeuge, die den neuesten gesetzlichen Anforderungen entsprechen. 2017 drosselten wir den gesamten Fuhrpark auf ein Tempo von 82 Stundenkilometern Höchstgeschwindigkeit.

Entwicklung der Verbrauchsmengen an Dieselkraftstoff (Liter) pro 1.000 Füllungen

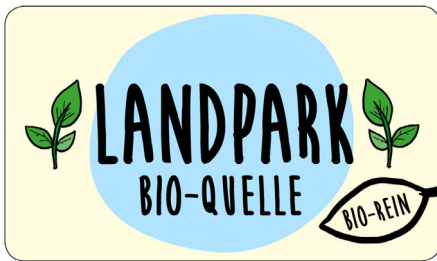


Dadurch konnten wir 2018 eine deutliche Reduktion des Verbrauchs verzeichnen. Unsere Auslieferung erfolgt größtenteils regional und im Stadtverkehr. Dabei reduzieren wir die CO₂ Emissionen und den Spritverbrauch pro 1.000 Füllungen.

Auf 1.000 Füllungen gerechnet sank der Bedarf an Dieselkraftstoff von 2017 auf 2018 noch einmal um 0,4 Liter (2017: 2,1 Liter, 2018: 1,7 Liter), das entspricht einer Ersparnis von 19,25 Prozent Dieselkraftstoff. Die Werte entsprechen den Zahlen des Zeitraumes Januar bis Dezember

Geschäftsführer:
Michael Brodmann
Sebastian Brodmann

USt-Id-Nr.: DE 169 609 288
Steuer-Nr.: 359 5766 4345
Firmensitz: Essen
Handelsregister: AG Essen HRB 10931



Heil- und Mineralbrunnen
Johann Spielmann GmbH
Buerer Straße 368
46282 Dorsten

Telefon: 02362 / 953-0
Telefax: 02362 / 953-55

info@landpark-bioquelle.de
www.landpark-bioquelle.de

Seite 7 von 9

Neue, klimawirksame Bio-Produkte und CO₂-Kompensation

Wie eingangs beschrieben, stieg der Anteil an Bio-Getränken im Jahr 2018 auf insgesamt 3,75 Prozent. Wir brachten 2018 zusätzlich zum Mineralwasser Landpark Bio-Quelle und zum aromatisierten Mineralwasser Landpark Lemon vier Bio-Limonaden auf den Markt. Die Zutaten für aromatisiertes Wasser (Landpark Lemon) und vier Bio-Limonaden (Orange, Orange-Maracuja, Zitrone) sowie der Zucker für die Limonaden stammen ausschließlich aus ökologischer Erzeugung. Dazu schreibt die Bundesanstalt für Landwirtschaft und Ernährung auf der Webseite www.oekolandbau.de:

„Neben Emissionsbeschränkungen, Förderung regenerativer Energien und Steigerung der Effizienz beim Energieeinsatz kann auch der ökologische Landbau einen wichtigen Beitrag zur Reduktion von Treibhausgasen leisten. So werden im Ökolandbau keine energieaufwändig hergestellten synthetischen Stickstoffdünger verwendet, um die Böden mit Stickstoff zu versorgen. Ökolandwirte bauen stattdessen Leguminosen [Hülsenfrüchte] an, die den Luftstickstoff binden und für die Pflanzen verfügbar machen können. Dies ist auch eine klimawirksame Maßnahme, denn ungefähr die Hälfte des Energieeinsatzes im Pflanzenbau wird für die Synthese mineralischen Stickstoffs benötigt.“ Bundesanstalt für Ernährung und Landwirtschaft, Klimaschutz durch ökologischen Landbau, (online) <https://www.oekolandbau.de/erzeuger/umweltleistungen/klimaschutz-durch-oekologischen-landbau/>, letzter Abruf 11.04.2019.

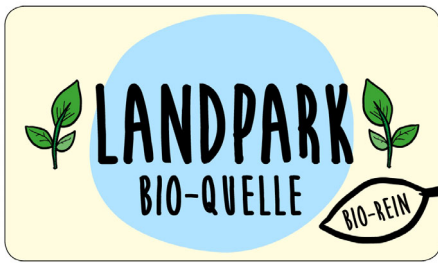
Unsere Bio-Marke Landpark Bio-Quelle wird darüber hinaus seit 2016 konsequent CO₂-neutral abgefüllt. Das erreichen wir unter anderem durch internationale Aufforstungsprojekte der Organisation PrimaKlima (Bergisch Gladbach), mit denen wir für eine entsprechende Kompensation sorgen. 2018 wurden auf diese Weise 27 Tonnen CO₂ kompensiert.

Totgeglaubte leben länger

Bei der Einführung der PET-Flaschen Ende der 80er Jahre wurde der Glasflasche ein baldiges Ende zugesprochen. Bei der Johann Spielmann GmbH produzieren wir seit Jahren mehr als die Hälfte unserer Produkte in Glas-Flaschen. Diese werden in den unterschiedlichsten Gebinden von 0,25l bis 0,75l befüllt. Der Großteil unserer Glasfüllungen wird in Poolgebinden der Genossenschaft Deutscher Brunnen (GDB) abgefüllt. Mit einer Befüllleistung von circa 50 Umläufen ist die Glas-Mehrwegflasche für ein nachhaltiges Handeln hervorragend geeignet.

Geschäftsführer:
Michael Brodmann
Sebastian Brodmann

USt-Id-Nr.: DE 169 609 288
Steuer-Nr.: 359 5766 4345
Firmensitz: Essen
Handelsregister: AG Essen HRB 10931



Heil- und Mineralbrunnen
Johann Spielmann GmbH
Buerer Straße 368
46282 Dorsten

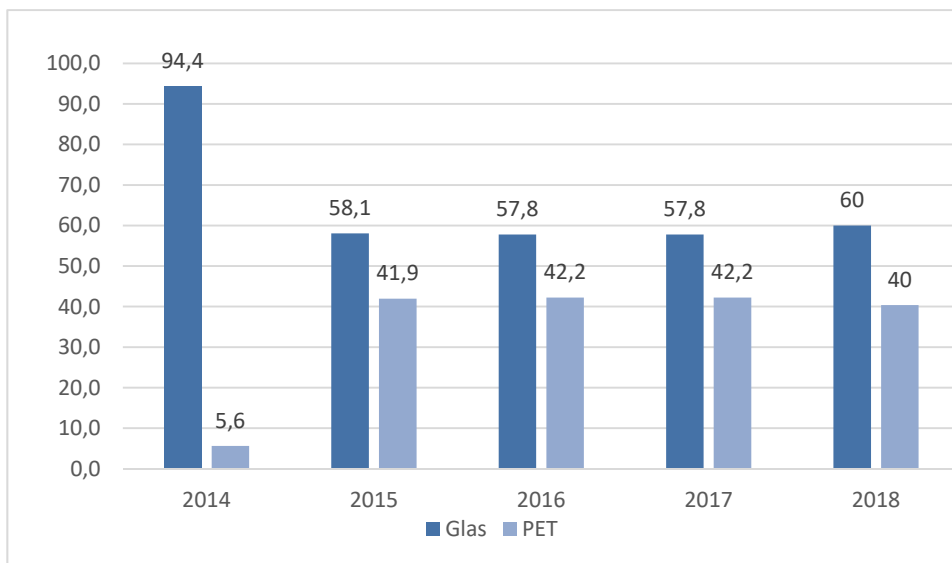
Telefon: 02362 / 953-0
Telefax: 02362 / 953-55

info@landpark-bioquelle.de
www.landpark-bioquelle.de

Seite 8 von 9

Im Jahr 2018 ist die Zahl der abgefüllten Glasflaschen um 2,2 Prozent im Vergleich zu 2017 gestiegen. Damit liegen wir erstmals bei einem Verhältnis von Glasflaschen zu PET von genau 60:40 Prozent.

Vergleich der Abfüllung in Glas- und PET-Flaschen (in Prozent)



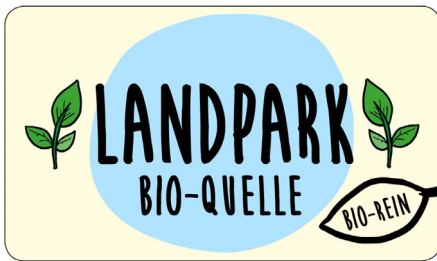
Grafik: Im Jahre 2018 liegen wir mit der Glasabfüllung bei glatten 60 Prozent der Gesamtabfüllung.

Leergutprobleme gekonnt umschiffen

Einen großen Teil unserer Arbeit betrifft das Leergut, das wir von unseren Kunden zurückbekommen: Wir reinigen Glas-Mehrwegflaschen, ordnen sie nach Form und Farbe und prüfen maschinell und sehr genau, ob sie unbeschadet und für eine erneute Verwendung geeignet sind. In jedem Sommer sind vor allem die grünen GDB Poolflaschen eine heiß begehrte Ware. Die Fachpresse berichtete im Sommer 2018 mehrfach über Engpässe beim Leergut. Bei der Leergutrückgabe tauschen wir normalerweise 1:1 neue Ware gegen Leergut. Die Rückgabe der grünen Flaschen verlief im Sommer 2018 besonders schleppend. Um die Situation zu entspannen und keine Zwangspause einlegen zu müssen, haben wir kurzfristig einige Sorten, die sonst in grünen Flaschen produziert werden, in besser verfügbare weiße GDB-Poolflaschen abgefüllt. Dieses Vorgehen vermied zusätzliche Leergutfahrten und zugleich Unmut bei Kunden, die nicht so viel grünes Leergut vorrätig hatten.

Geschäftsführer:
Michael Brodmann
Sebastian Brodmann

USt-Id-Nr.: DE 169 609 288
Steuer-Nr.: 359 5766 4345
Firmensitz: Essen
Handelsregister: AG Essen HRB 10931



Heil- und Mineralbrunnen
Johann Spielmann GmbH
Buerer Straße 368
46282 Dorsten

Telefon: 02362 / 953-0
Telefax: 02362 / 953-55

info@landpark-bioquelle.de
www.landpark-bioquelle.de

Seite 9 von 9

Kommunikation und Transparenz

Wir bieten Verbrauchern, Kunden und allen interessierten Kunden die Möglichkeit, sich auf Veranstaltungen und vor Ort in Dorsten über unsere Arbeit und Arbeitsplätze bei der Johann Spielmann GmbH zu informieren. Dazu nutzen wir Verbrauchermessen im regionalen Umfeld wie zum Beispiel die Mode, Heim und Handwerk in Essen. Hier sind wir mit reichlich Informationsmaterial vertreten und informieren über die Abfüllung und die abgefüllten Produkte. Oder wir laden unsere Freunde und Nachbarn zu einer „Extraschicht“ ein. 2018 haben wir erstmals an der „Extraschicht“-Nacht unsere Türen geöffnet und über xxxx Gäste begrüßen dürfen. Wer sich über unsere Produkte und ihre schonende Förderung informieren möchte, kann auch an einer Betriebsführung teilnehmen.

Die Mitarbeiter der Visit Ruhr AG führen kleine und große Besucher mit maßgeschneiderten Programmen über den Hof, zu den Quellen und durch die Produktion.

Regelmäßig bieten wir jungen Menschen Praktikumsplätze an, um ihnen einen Einblick in das Berufsleben zu ermöglichen. In Zusammenarbeit mit dem Verein Joblinge e.V., einer gemeinnützigen Organisation zur Förderung junger Menschen, bieten wir Vorbereitungen für einen eventuellen Ausbildungsstart an. Einen Praktikanten aus diesem Programm konnten wir 2018? erfolgreich als Mechatroniker Azubi gewinnen.

Auf der jährlichen Berufsausbildungsmesse der Dorstener Volkshochschule ist die Johann Spielmann GmbH seit 2017 vertreten, auch für die kommenden Jahre steht dieser Termin fest im Veranstaltungskalender.

Geschäftsführer:
Michael Brodmann
Sebastian Brodmann

USt-Id-Nr.: DE 169 609 288
Steuer-Nr.: 359 5766 4345
Firmensitz: Essen
Handelsregister: AG Essen HRB 10931